

## Trasa 31 km – směr Červené Pečky „Přes Kaňk do Kolína a údolím Polepky zpátky“

**Kutná Hora - Sedlec – Kaňk – Hlízov – St.Kolín – Kolín - Pašinka – Č.Pečky – Kutná Hora 31 km**

### Itinerář:

*Klubovna (bílý čtvereček) – Rest.Na Růžku (žlutá) – Sedlec /2 km/ – Kaňk propadlina (modrá) /4 km/ – Hlízov /6 km/ – Starý Kolín (žlutá) /9 km/ – Kolín (modrá) /15 km/ – Polepy – Pašinka /19 km/ – Kamenný most (zelená) – Červené Pečky /23 km/ – Bojiště – U Bezhlavého Jána – Nám.Palackého (červená) – Rest. Na Růžku – klubovna /31 km/*

**Délka trasy:** 31 km

**Převýšení:** 420 m

### Popis trasy:

Od klubovny šikmo přes hřiště uličkou k nádraží a podél něj k restauraci **Na Růžku**. Odtud po žluté směr Sedlec. Cesta vede podél Vrchlice. Prochází kolem **Sedleckého kláštera** a **kostnice** přes Sedlec do kopce až ke třetihornímu útesu.

Lesem vede až na asfaltku, kde se žlutá setkává s modrou. Pokračujeme do kopce po souběhu obou barev. Brzo asfaltka uhýbá k **rozhledně a restauraci na Kaňku**. V sedle se obě barvy rozcházejí.

Pokračujeme dále po modré směr Hlízov a Starý Kolín. Cesta vede lesem příjemně z kopce. Les se otevírá a s ním i nádherné výhledy. Přejdeme frekventovanou silnici, dvojkolejnou železniční trať a jsme v **Hlízově**. Modrá nás vede přes ves silničkou a pak polní cestou až na kraj **Starého Kolína**.

Zde se potkáme se žlutou a dáme se doleva po žluté směr Kolín. Cesta vede příjemnou rovinou s borovicovými lesy. Na okraji **Kolína** potkáme modrou na rozcestí u potoka Polepky. Pokračujeme po modré proti proudu Polepky stále do kopce. Procházíme obce **Polepy** pak **Pašinka**. Když se cesta vyhoupne až na konec údolí na silnici objeví se rozcestí **Kamenný most**.

Zde opustíme modrou a zamíříme po zelené do **Červených Peček**. Držíme se stále zelené a za Pečkami nás čekají nádherné výhledy na České středohoří. Mezi sady dojdeme až k **Bezhlavému Jánu**, kde je **kontrola**. Pokračujeme dále po zelené a už vidíme již Kutnou Horu. Cestou stále z kopce dojdeme až do centra na **Palackého náměstí**. Odtud dále z kopce po červené **Na Růžek** a známou cestou podél nádraží do klubovny.

### RAZÍTKO Z KONTROLY

#### Zajímavosti:

##### **Sedlec**

**Katedrála Nanebevzetí Panny Marie a sv.Jana Křtitele.**

Konventní chrám nejstaršího cisterciáckého opatství v Čechách založeného r.1142. Otevřeno: 10 – 16 hod., vstupné 50 Kč

**Kostnice** - Hřbitovní kostel Všech svatých v jehož spodní kapli byly r.1511 do velkých pyramid poskládány kosterní ostatky zemřelých

Otevřeno: 9 – 17 hod., vstupné 90,- Kč

##### **Starý Kolín**

Kostel sv.Ondřeje založený 1267

##### **Kaňk – vrchol**

Restaurace Havířská bouda  
Rozhledna otevřena 10 – 18 hod.

### Kopec Vysoká

Rozhledna na vrcholu 25 m 144 schodů.  
Zřícenina letohrádku Belvédér a kaple sv.Jana Křtitele

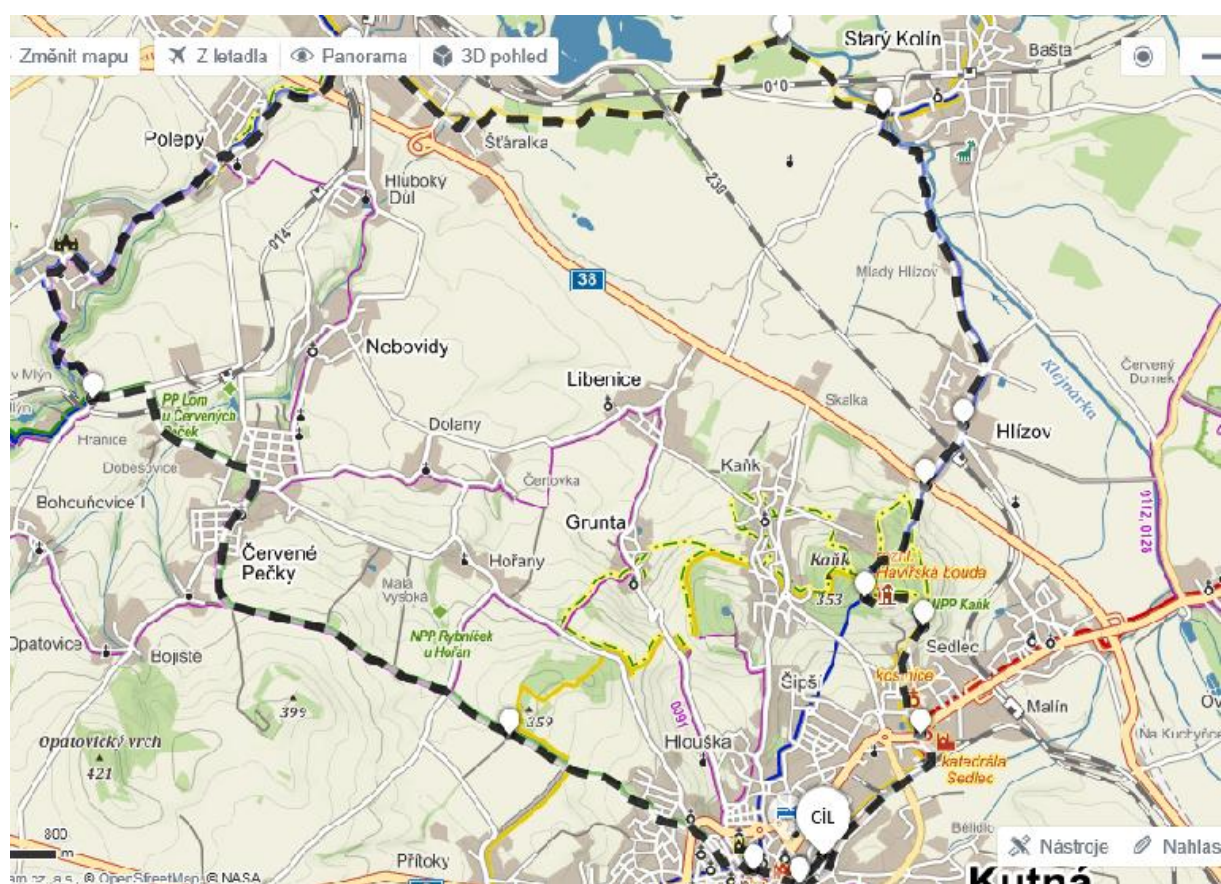
### Ratboř

Starý secesní zámek a nový zámek  
Barokní kostel sv.Václava

### Suchdol

Renesanční zámek  
Barokní kostel sv.Markéty

Trasa 31 km – směr Červené Pečky odkaz : <https://mapy.cz/s/14J58>



**V případě problémů s trasou nebo pokud se rozhodnete nedorazit do cíle, volejte prosím číslo **604 506 728**.**